



THERMISCH  
COMFORT



LUCHTKWALITEIT



AKOESTIEK



LICHT

# COMPLEET-AIR



*"Het ideale comfort bij een minimale  
inbouwhoogte"*

- ✓ Koelen
- ✓ Verwarmen
- ✓ Ventileren
- ✓ Geluidabsorptie
- ✓ Verlichting

## COMPLEET-AIR

Metalen plafondeiland welk rechtstreeks en/of vrijhangend tegen het bouwkundige dek kan worden gemonteerd. Middels een gesloten ophangconstructie wordt een drukdoos gecreëerd waarmee over de gehele lengte homogeen de lucht in de ruimte kan worden gebracht.



### **SYSTEEMKENMERKEN**

- Type systeem Hybride eiland
- Capaciteit koelen 70 – 160 W/m<sup>2</sup>
- Capaciteit verwarmen 75 – 180 W/m<sup>2</sup>
- Luchtcapaciteit max. 60 m<sup>3</sup>/h per lengtemeter
- Inbouwhoogte 75-150 mm
- Integratie Mogelijkheid tot integreren van inbouwcomponenten
- Diffusiedichtheid Zuurstofdiffusiedicht conform DIN 4726
- Werkdruk max. 10 bar
- Drukverlies max. 40 kPa
- Debiet Projectafhankelijk
- Afmetingen (lxb) max. 1300 x 3000 mm

### **VOORDELEN COMFORT**

- Zeer hoge capaciteiten met name door straling (radiatie)
- Één systeem voor koelen, verwarmen en ventileren
- Zeer lage luchtsnelheden in de leefzone
- Gelijkmatige temperatuur-/luchtverdeling
- Uitmuntende geluidsabsorptie door toevoeging van akoestische inlage
- Geluidloos systeem
- Maximale vrije ruimte

### **VOORDELEN BEHEER**

- Een levensduur van minimaal 200.000hr (>22,5jr)
- Energiezuinig, HTK & LTV
- Lage exploitatiekosten als gevolg van een onderhoudsvrij systeem
- Module gedurende in bedrijf te openen voor eventuele werkzaamheden





THERMISCH  
COMFORT



LUCHTKWALITEIT



AKOESTIEK



LICHT

# EILAND



*"Comfort in combinatie met een industriële look"*

- ✓ Koelen
- ✓ Verwarmen
- ✓ Geluidabsorptie
- ✓ Verlichting

## EILAND

Metalen plafondeiland welke vrijhangend en verdekt tegen het bouwkundige dek kan worden gemonteerd.



### **SYSTEEMKENMERKEN**

- Type systeem                      Klimaateiland
- Capaciteit koelen                70 – 130 W/m<sup>2</sup>
- Capaciteit verwarmen        75 – 180 W/m<sup>2</sup>
- Inbouwhoogte                    > 150 mm (< 150 mm op aanvraag)
- Integratie                          Mogelijkheid tot integreren van inbouwcomponenten
- Diffusiedichtheid                Zuurstofdiffusiedicht conform DIN 4726
- Werkdruk                          max. 10 bar
- Drukverlies                        max. 40 kPa
- Debiet                                Projectafhankelijk
- Afmetingen (lxb)                max. 1300 x 3000 mm

### **VOORDELEN COMFORT**

- Zeer hoge capaciteiten met name door straling (radiatie)
- Één systeem voor koelen en verwarmen
- Zeer lage luchtsnelheid in de leefzone
- Gelijkmatische temperatuurverdeling
- Uitmuntende geluidsabsorptie door toevoeging van akoestische inlage
- Geluidloos systeem

### **VOORDELEN BEHEER**

- Een levensduur van minimaal 200.000hr (>22,5jr)
- Energiezuinig, HTK & LTV
- Lage exploitatiekosten als gevolg van een onderhoudsvrij systeem
- Module gedurende in bedrijf te openen voor eventuele werkzaamheden





THERMISCH  
COMFORT



LUCHTKWALITEIT



AKOESTIEK



LICHT

# CUSTOM



*“Esthetische oplossingen klant specifiek ontwikkeld waarbij comfort gewaarborgd blijft”*

- ✓ Koelen
- ✓ Verwarmen
- ✓ Geluidabsorptie
- ✓ Specialiseren
- ✓ Optimale ontwerpvrijheid

## CUSTOM



### **SYSTEEMKENMERKEN**

- |                        |  |
|------------------------|--|
| • Type systeem         | Diffusiedicht systeem                  |
| • Capaciteit koelen    | 60 – 100 W/m <sup>2</sup>              |
| • Capaciteit verwarmen | 75 – 180 W/m <sup>2</sup>              |
| • Inbouwhoogte         | > 150 mm                               |
| • Diffusiedichtheid    | Zuurstofdiffusiedicht conform DIN 4726 |
| • Werkdruk             | max. 10 bar                            |
| • Drukverlies          | max. 40 kPa                            |
| • Debiet               | Projectafhankelijk                     |
| • Afmetingen (lxb)     | Op aanvraag                            |

### **VOORDELEN COMFORT**

- Zeer hoge capaciteiten met name door straling (radiatie)
- Één systeem voor koelen en verwarmen
- Zeer lage luchtsnelheid in de leefzone
- Gelijkmatige temperatuurverdeling
- Uitmuntende geluidsabsorptie door gebruik van reliëf
- Geluidloos systeem

### **VOORDELEN BEHEER**

- Een levensduur van minimaal 200.000hr (>22,5jr)
- Energiezuinig, HTK & LTV
- Lage exploitatiekosten als gevolg van een onderhoudsvrij systeem
- Volledige toegankelijkheid tot het plenum voor eventuele werkzaamheden





THERMISCH  
COMFORT



LUCHTKWALITEIT



AKOESTIEK



LICHT

# METAAAL KOPER



*“Met het oog op pure techniek, comfort en capaciteit ontwikkeld”*

- ✓ Koelen
- ✓ Verwarmen
- ✓ Geluidabsorptie
- ✓ Ventileren
- ✓ Verlichting

## METAAL KOPER

Metalen systeemplafond welke middels een opleg, inleg en/of verdekte ophangconstructie tegen het bouwkundige dek kan worden gemonteerd.



### **SYSTEEMKENMERKEN**

- |                        |  |
|------------------------|--|
| • Type systeem         | Diffusiedicht systeem                  |
| • Capaciteit koelen    | 60 – 100 W/m <sup>2</sup>              |
| • Capaciteit verwarmen | 75 – 180 W/m <sup>2</sup>              |
| • Inbouwhoogte         | > 150 mm                               |
| • Diffusiedichtheid    | Zuurstofdiffusiedicht conform DIN 4726 |
| • Werkdruk             | max. 10 bar                            |
| • Drukverlies          | max. 40 kPa                            |
| • Debiet               | Projectafhankelijk                     |
| • Afmetingen (lxb)     | max. 1300 x 3000 mm                    |

### **VOORDELEN COMFORT**

- Zeer hoge capaciteiten met name door straling (radiatie)
- Één systeem voor koelen en verwarmen
- Zeer lage luchtsnelheid in de leefzone
- Gelijkmatige temperatuurverdeling
- Uitmuntende geluidsabsorptie door toevoeging van akoestische inlage
- Geluidloos systeem

### **VOORDELEN BEHEER**

- Een levensduur van minimaal 200.000hr (>22,5jr)
- Energiezuinig, HTK & LTV
- Lage exploitatiekosten als gevolg van een onderhoudsvrij systeem
- Volledige toegankelijkheid tot het plenum voor eventuele werkzaamheden







THERMISCH  
COMFORT



LUCHTKWALITEIT



AKOESTIEK



LICHT

# METAL KUNSTSTOF



*“Met het oog op balans in comfort en prijs ontwikkeld”*

- ✓ Koelen
- ✓ Verwarmen
- ✓ Geluidabsorptie
- ✓ Ventileren
- ✓ Verlichting

## METAAL KUNSTSTOF

Metalen systeemplafond welke middels een opleg, inleg en/of verdekte ophangconstructie tegen het bouwkundige dek kan worden gemonteerd.



### **SYSTEEMKENMERKEN**

- Type systeem                      Diffusiedicht systeem
- Capaciteit koelen                50 – 85 W/m<sup>2</sup>
- Capaciteit verwarmen        60 – 150 W/m<sup>2</sup>
- Inbouwhoogte                  > 150 mm
- Diffusiedichtheid                Zuurstofdiffusiedicht conform DIN 4726
- Werkdruk                          max. 10 bar
- Drukverlies                        max. 40 kPa
- Debiet                                Projectafhankelijk
- Afmetingen (lxb)                max. 1300 x 3000 mm

### **VOORDELEN COMFORT**

- Capaciteiten met name door straling (radiatie) passend bij budget
- Één systeem voor koelen en verwarmen
- Zeer lage luchtsnelheid in de leefzone
- Gelijkmatige temperatuurverdeling
- Uitmuntende geluidsabsorptie door toevoeging van akoestische inlage
- Geluidloos systeem

### **VOORDELEN BEHEER**

- Een levensduur van minimaal 200.000hr (>22,5jr)
- Energiezuinig, HTK & LTV
- Lage exploitatiekosten als gevolg van een onderhoudsvrij systeem
- Volledige toegankelijkheid tot het plenum voor eventuele werkzaamheden





THERMISCH  
COMFORT



LUCHTKWALITEIT

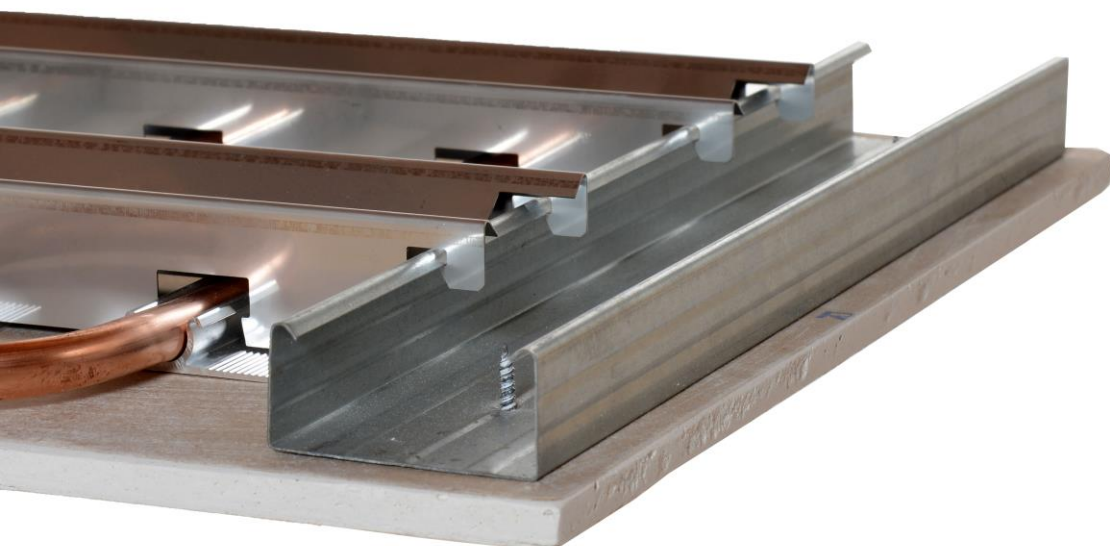


AKOESTIEK



LICHT

# CLIMAGIPS



*“Naadloos en topakoestiek met vermogens passend bij vele warmtelasten”*

- ✓ Koelen
- ✓ Verwarmen
- ✓ Naadloos
- ✓ Geluidabsorptie

## CLIMAGIPS

Naadloos strak afgewerkt gipsplafond eventueel met grafiet toevoeging voor een optimale thermische geleiding.



### AFWERKNIVEAUS

**Fijn**

**Standaard**

**Grof**

### SYSTEEMKENMERKEN

- Type systeem                      Diffusiedicht koper-/kunststofsysteem
- Capaciteit koelen                 45 – 85 W/m<sup>2</sup>
- Capaciteit verwarmen            65 – 140 W/m<sup>2</sup>
- Inbouwhoogte                     > 100 mm
- Diffusiedichtheid                 Zuurstofdiffusiedicht conform DIN 4726
- Werkdruk                            max. 10 bar
- Drukverlies                        max. 40 kPa
- Debiet                                 Projectafhankelijk

### VOORDELEN COMFORT

- Capaciteiten met name door straling (radiatie)
- Één systeem voor koelen en verwarmen
- Zeer lage lichtsnelheid in de leefzone
- Gelijkmatige temperatuurverdeling
- Perfecte geluidsabsorptie door gebruik geperforeerde panelen met akoestische afwerking
- Geluidloos systeem

### VOORDELEN BEHEER

- Een levensduur van minimaal 200.000hr (>22,5jr)
- Energiezuinig, HTK & LTV
- Lage exploitatiekosten als gevolg van een onderhoudsvrij systeem





THERMISCH  
COMFORT



LUCHTKWALITEIT



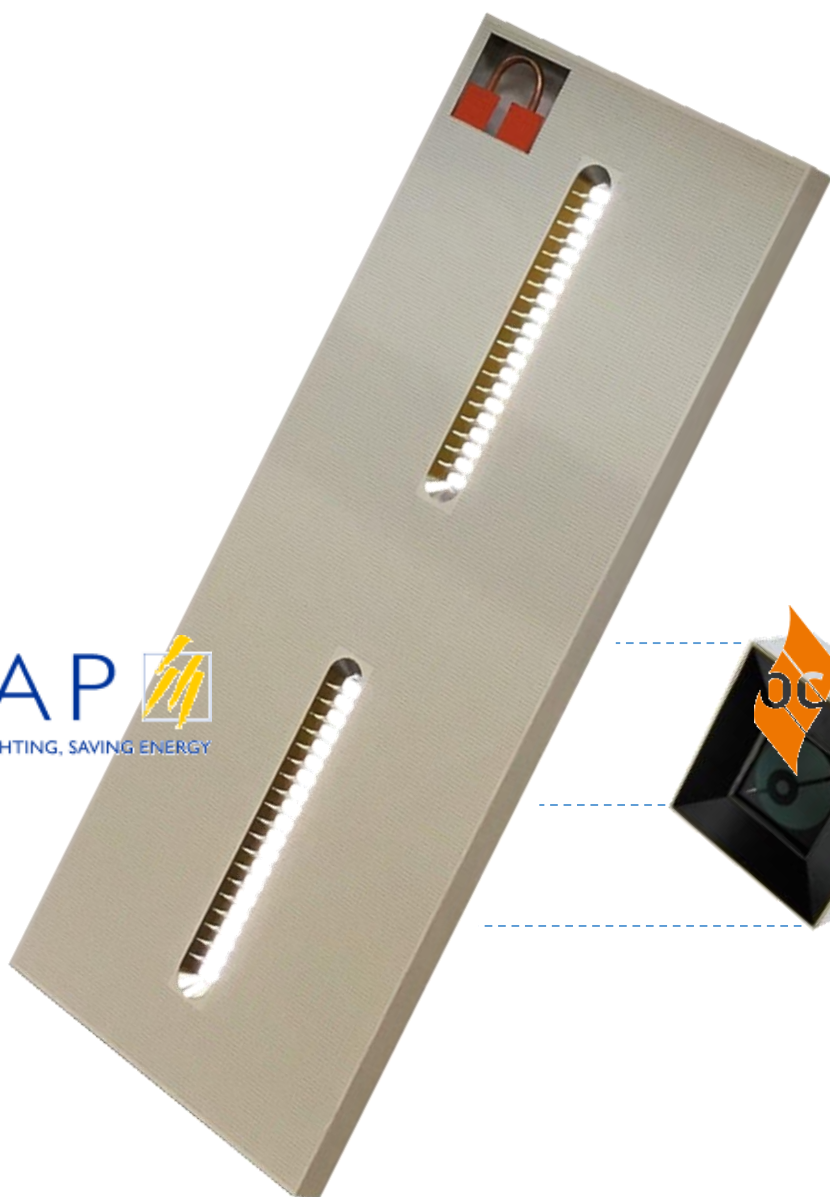
AKOESTIEK



LICHT

# INTEGREREN

**ETAP**   
EXCELLENT LIGHTING, SAVING ENERGY



00 WATERLOO

*“Maximale ontwerpvrijheid waar  
ontzorgen centraal staat”*

- ✓ Koelen
- ✓ Verwarmen
- ✓ Geluidabsorptie
- ✓ Verlichten
- ✓ Ventileren

### **SYSTEEMKENMERKEN**

- Type
  - Techniek
  - Capaciteit koelen
  - Capaciteit verwarmen
  - Diffusiedichtheid
  - Werkdruk
  - Drukverlies
  - Akoestiek
- Systeem- /eilandplafond  
Koper- en/of kunststofactivering  
50 – 160 W/m<sup>2</sup>  
65 – 180 W/m<sup>2</sup>  
Zuurstofdiffusiedicht conform DIN 4726  
max. 10 bar  
max. 40 kPa  
 $\alpha_w > 0,7$



### **SYSTEEMKENMERKEN**

- Type
  - Inbouwhoogte
  - Lumenstroom
  - Regel varianten
  - Power Factor
  - Levensduur
  - Efficiëntie
  - Lichtverdeling
  - Comfort 1
  - Afwerking
- ETAP – bv. U3 reeks - SHIELDED LENS  
55 mm  
tot 2000 lm per lichtunit (MB-UGR  $\geq$  19)  
Static, DALI-dimbaar, daglicht en/of aanwezigheid geregeld  
PF > 0,9 (Driver + Led's)  
Driver 50.000h ( > op aanvraag) - LLMF @ 50.000h = 98%  
tot 158 lm/W  
Zeer Breedstralend en Middelbreedstralend  
UGR  $\geq$  19 en voor specifieke taken UGR  $\geq$  16  
Shielded Lens oplossing in Wit en Aluminium



### **SYSTEEMKENMERKEN**

- Type
  - Uitvoering
  - Binnenwerk
  - Efficiency
  - Luchtdebiet
  - Temperatuurgebied
  - Geluidsniveau
  - Comfort 1
  - Comfort 2
  - Luchtsnelheden
  - Uitvoeringen
- OLP-Plenums  
On-/geïsoleerde plenumbox, h=200-400 mm  
Zichtwerk zwart  
Geen verliezen en vervuiling door optimaal uitblaaspatroon  
ca. 30 – 300 m<sup>3</sup>/h ( >300 op aanvraag)  
Gekoelde lucht Ti-max. -9K - Verwarmde lucht Ti-max. +9K  
Zeer lage geluidsniveaus, Lw < 30-35 dB(A)  
Klimaatklasse B volgens EN-NEN 15251  
Draughtrate 20% op ongunstige plaats in leefzone (h=1,8)  
Max. 0,25 m/s willekeurig in leefzone  
Standaard en Customer-made projectspecials

## **INTEGREREN**

### **VOORDELEN**

- Leverings, montage en logistieke ontzorging
- Custom-made afstemming van de verschillende technieken
- Maximale efficiency
- Sluit perfect aan bij de esthetische wensen en eisen van de opdrachtgever/architect

