

Masman Bosman and Wolkers & Co

A cosy private atmosphere in a rough
exposed concrete structure

In dieser Bürovilla, die nur einen Steinwurf vom Strand entfernt liegt, kann man schon fast den Sand zwischen den Zehen spüren. Man hat einen hervorragenden Blick auf das blaue Wasser des Hafens und die Segelboote, die an den massiven hölzernen Anlegestellen festgemacht sind. Diese Umgebung ist einfach inspirierend!

Eine Atmosphäre, die den Geist anregt

Das Unternehmen Masman Bosman, ursprünglich ansässig in einer klassischen niederländischen Villa in Den Haag, war an Einzelbüros gewöhnt, die sich über mehrere Etagen erstreckten. Um die Arbeitsprozesse der dreißig Mitarbeiter zu optimieren, wurde ein offenes Konzept entwickelt, das Wert auf die verschiedenen Arbeitsbereiche legt.

Das Interieur spiegelt die eher raue Atmosphäre des Hafens durch Sichtbeton und Rosttöne an den Wänden wider. Die offene Decke vermittelt ein großzügiges Raumgefühl. Darüber hinaus erinnern die Sperrholzschränke an alte Transportkisten und die Muster an den Glaswänden sind Fischernetzen nachempfunden.

You can almost feel the sand between your toes in this office-villa at a stone's throw away from the beach. Here you overlook the blue waters of the harbour with sailing boats knotted to the solid wooden mooring posts. We couldn't help but be inspired by these surroundings.

Atmospheres that stimulate the mind

Coming from a classic Dutch villa in The Hague, the organisation of Masman Bosman was used to cellular offices spread over several floors. To optimise the work process of the thirty employees, an open activity-based work concept was developed.

The interior reflects the rough harbour atmosphere through the finishes of the exposed concrete structure and rust paint on the walls. The sturdy open ceiling creates a spacious feeling. In addition, the plywood cupboards are a nod to old shipping crates and the pattern on the glass walls are based on fishing nets.



Das Gesamtbild wirkt maßvoll und dennoch anspruchsvoll, mit sorgfältig aufeinander abgestimmten Materialien und Farbkombinationen. Die verschiedenen Grau-, Rost-, Rosa-, Sand-, Blau- und Grüntöne sind der Landschaft nachempfunden. Das detailreiche Design schafft ein vertrautes Gefühl – als ob man sich in einer komfortablen Strandvilla aufhalten würde. Es ist ein natürlichen Übergang zwischen der äußeren Umgebung und der räumlichen Gestaltung entstanden, der die Nutzer dazu anregt, ihr Arbeitsumfeld auf die gleiche Weise zu betrachten: als einen Ort, den es zu erkunden gilt.

Eine gemeinsame Entdeckungsreise

Das Design entspringt der Begeisterung des Kunden. Aus einem eher pragmatischen Ansatz entwickelte sich ein raffiniertes Design, das sowohl uns als auch den Kunden positiv überraschte. Am Ende entstand ein frischer Büroraum, der geräumig, unverfälscht und großzügig ist. Das Büro optimiert die Arbeitsabläufe, entspricht dem Firmenimage und beweist, dass auch ein altmodisches Gebäude neu belebt werden kann. Ein geradliniges Design mit Zweck und Sinn.

The total is modest but sophisticated, brought together in carefully matched materials and colour combinations. The different shades of grey, rust, pink, sand, blue and green are drawn from the landscape. The detailed design creates an intimate feeling – as if you were staying in a comfortable beach villa. There is a natural transition between the outside surroundings and the spatial design, which encourages the users to approach their working environment in this same way; as a place where they can wander and explore.

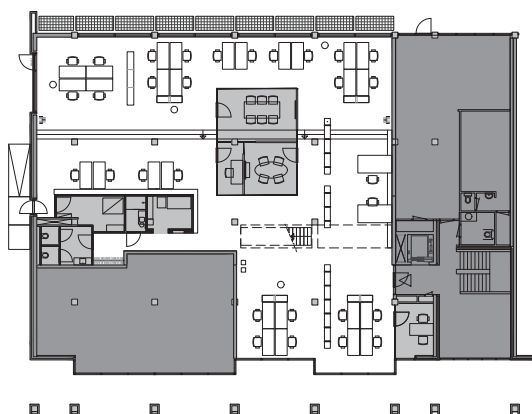
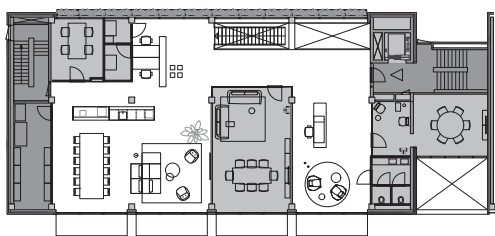
A joined voyage of discovery

The design evolved during the process due to the client's enthusiasm. It developed from a pragmatic plan to a refined design, which positively surprised both ourselves and the client. In the end, a revived office space has been created, that is spacious, pure and generous. The office optimises work processes, serves the corporate identity, and proves that even an outdated building can be revitalized. Straight-forward design with a purpose and a meaning.





‘The design combines the setting of an intimate beach villa and a raw harbour atmosphere where work is done.’



PROJEKT PROJECT
Masman Bosman

STADT CITY
The Hague

BAUHERR CLIENT
Masman Bosman

JAHR YEAR
2021–2022

GRÖSSE SIZE
800 m²