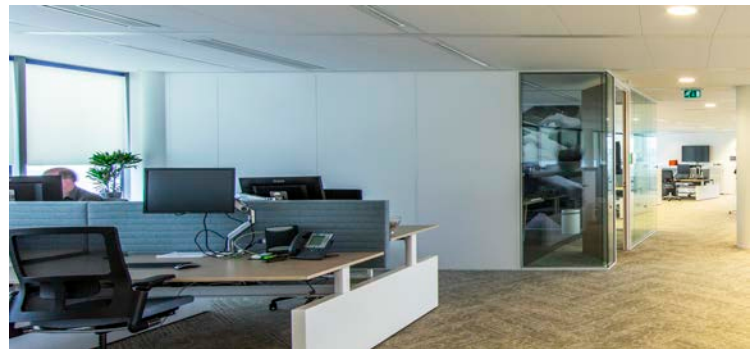


# Product sheet Verwol Slimline T100 dicht



De Slimline T100 is een dichte systeemwand van Verwol met slanke onder- en bovenprofielen van slechts 30mm. Deze dichte wand is Cradle to Cradle Bronze gecertificeerd, geluidsisolerend tot 54dB en beschikt over T-profielen tussen de wandpanelen.

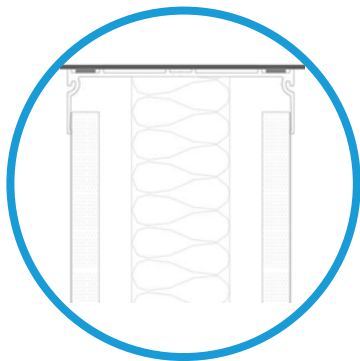


Deze systeemwand is opgenomen in het Verwol Returnity programma waarmee circulair gebruik van de producten mogelijk gemaakt wordt. Lees meer op pagina 24.

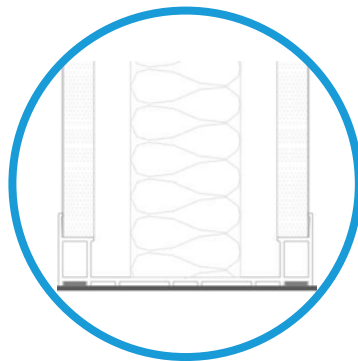


Type wand	Rw-waarde	DnT,A(LAB)	Dikte
T100 Gipsvinyl	Rw=53dB	DnT,A=51dB (LAB)	100 mm
T100 Gipsvinyl	Rw=50dB	DnT,A=48dB (LAB)	100 mm
T100 Gipsvinyl	Rw=48dB	DnT,A=44dB (LAB)	100 mm
T100 Gipsvinyl	Rw=45dB	DnT,A=42dB (LAB)	100 mm

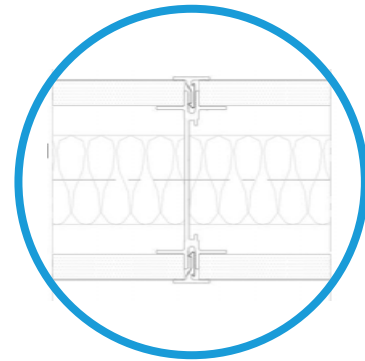
## Details Slimline T100 dicht



Bovenprofiel  
T100 dicht



Onderprofiel  
T100



T100 modulovergang

## Specificaties T100 Dichte wanden

- ✓ Dikte: 100 mm
- ✓ Moduulbreedtes: max. 1.200 mm met passtukken
- ✓ Hoogte: tot 3.000 mm
- ✓ Wandprofielen: aluminium
- ✓ Plafondprofiel: 30 mm, vlak
- ✓ Vloerprofiel: 30 mm, vlak
- ✓ Modulovergang: T-profiel
- ✓ Kleuren profielen: standaard Verwol RAL kleur, overige kleuren op aanvraag
- ✓ Afwerking: Standaard gips met vinyl of spaanplaat melamine
- ✓ Spouwvulling: Minerale wol

