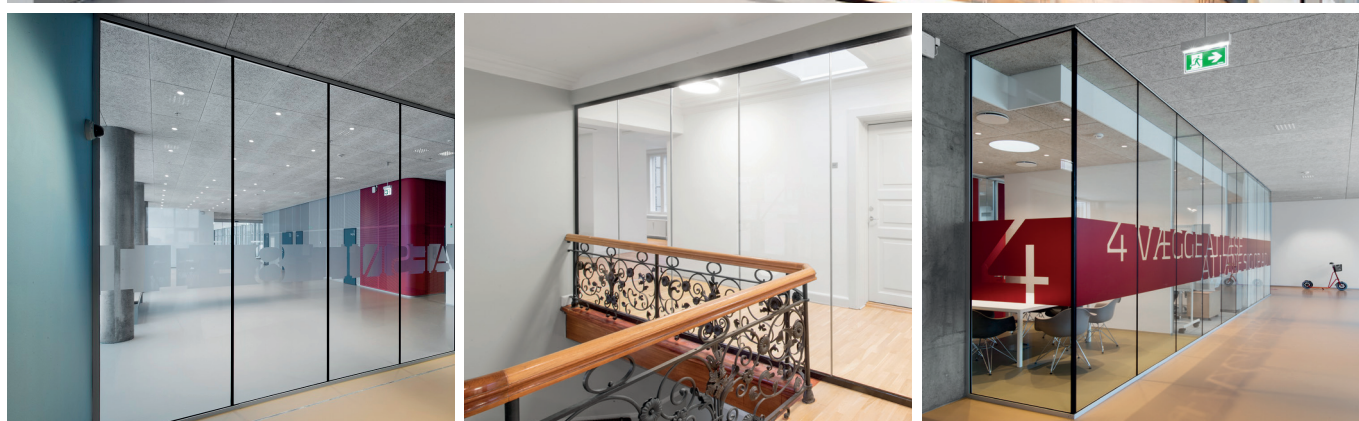


Verwol Slimline FG Brandwerende wanden



De Slimline FG brandwerende wanden van Verwol hebben aluminium onder- en bovenprofielen van slechts 30mm hoog. Dit is gelijk aan de reguliere Verwol Slimline systeemwanden waardoor de systemen perfect te combineren zijn. De wanden worden geleverd met glazen deuren met aluminium kaders en zijn ook in doorvalveilige uitvoering beschikbaar.



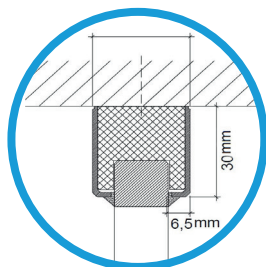
Er zijn drie variaties voor de glasovergangen waar u een keuze uit kunt maken. De verticale glasovergangen zijn transparant, zwart of met een 30mm breed aluminium profiel. In alle variaties zijn de wanden te verkrijgen in EI / EW 30, 60 en 120 minuten. De brandwerende wanden en deuren zijn getest volgens de Europese brandclassificatienorm EN 13501-2.

Door het gebruik van aluminium profielen is de Slimline FG veel verfijnder en eleganter dan de brandwerende wanden met stalen profielen, die veel in Nederland worden toegepast. Bovendien sluit de Slimline FG perfect aan op de reguliere Slimline wanden van Verwol waardoor het inbouwpakket een uniforme uitstraling heeft.

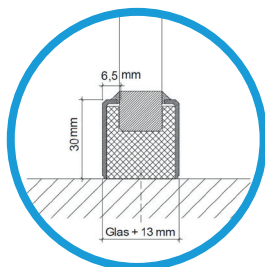
Type wand	Glasovergang	EI	EW
Verwol Slimline FG	Transparant	30/60/120 minuten	30/60/120 minuten
Verwol Slimline FG	Zwart	30/60/120 minuten	30/60/120 minuten
Verwol Slimline FG	Profielen	30/60/120 minuten	30/60/120 minuten

Verwol Slimline FG Brandwerende wanden

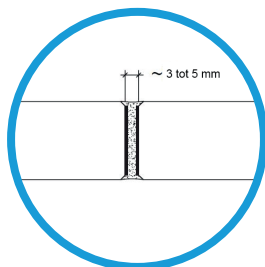
Details Slimline FG brandwerende wanden



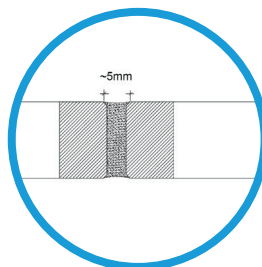
Bovenprofiel
Slimline FG



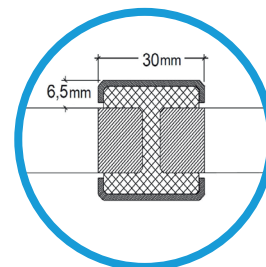
Onderprofiel
Slimline FG



Glasovergang
Transparant



Glasovergang
Zwart



Glasovergang
Profiel

Specificaties Slimline FG Brandwerende wanden

- Brandclassificatienorm: EN 13501-2
- Dikte: 13 mm plus de dikte van het glas. De glasdikte hangt af van de EI / EW eis en wordt op aanvraag gedeeld
- Moduulbreedtes: max 900 mm met pastukken
- Hoogte Slimline FG glasovergang zwart: tot 2.750 mm standaard, hoger op aanvraag
- Hoogte Slimline FG glasovergang transparant of met profiel: tot 3.000 mm standaard, hoger op aanvraag
- Verticale profielen: aluminium
- Plafondprofielen: 30 mm, vlak
- Vloerprofiel: 30 mm, vlak
- Moduulovergang: transparant, zwart of verticale profielen.
- Kleuren profielen: standaard Verwol RAL kleur, overige kleuren op aanvraag
- De geluidsisolatiewaarden variëren afhankelijk van de gevraagd EI / EW klasse en de toegepaste glasdikte van het glas van $R_w=37\text{dB}$ tot maximaal $R_w=46\text{dB}$

